

rental houses

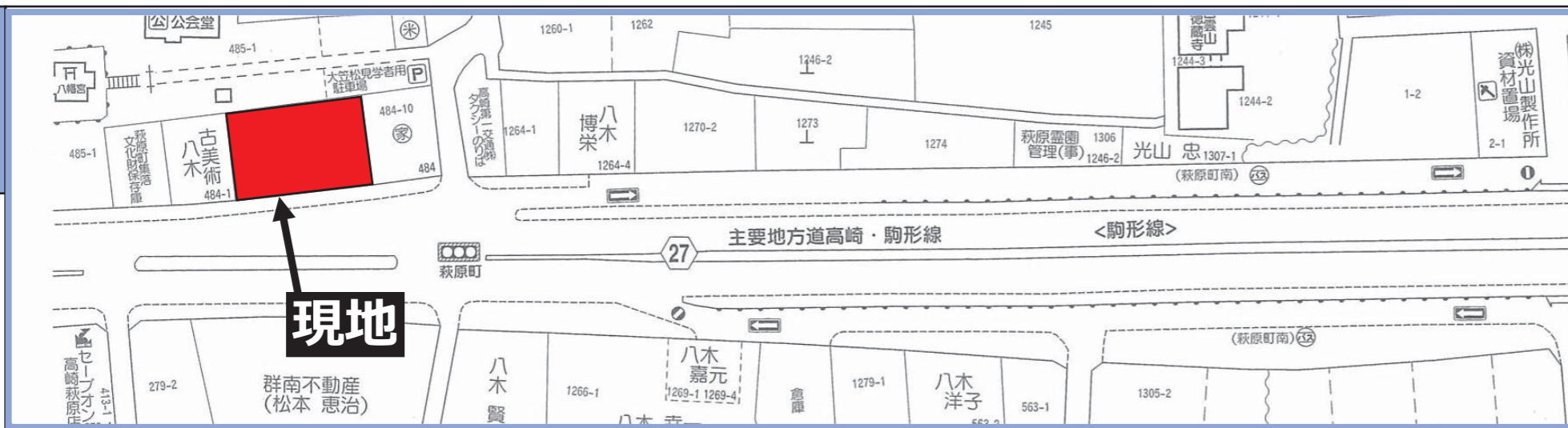
高崎市
萩原町

お問い合わせ番号 ▶ No.DELE-013

現地画像



現地案内図



現地

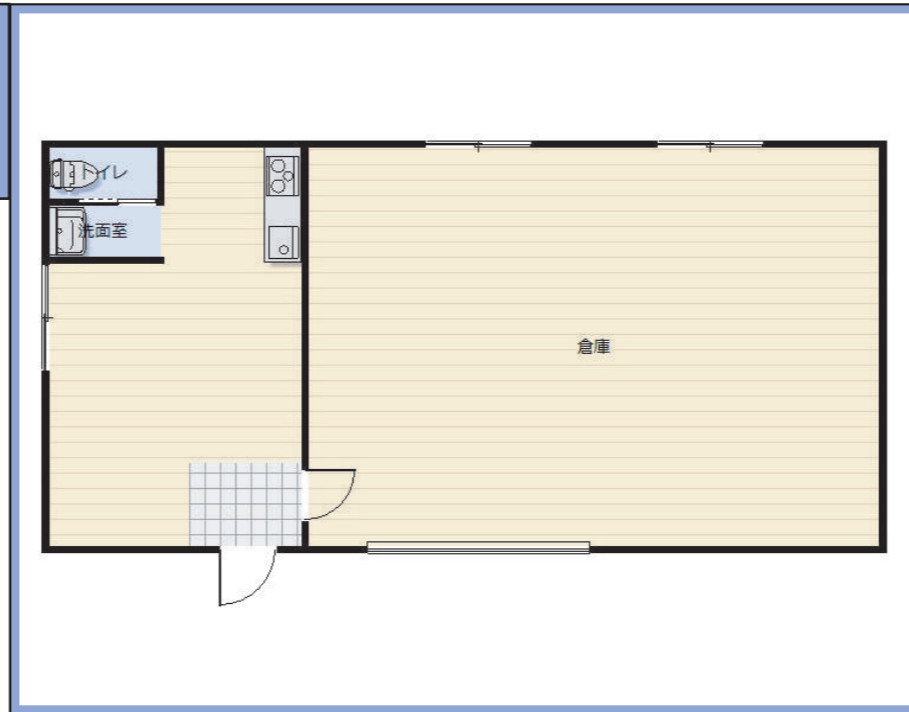
《ディーワイプラン エステート賃貸物件》

高崎駒形線沿い、アクセス良好の駐車場スペース付 貸倉庫

入居者募集中!!

※詳細等、お気軽にお問合せください。

間取り図



物件概要

物件名	八木貸倉庫		
間取り	倉庫		
賃 貸 条 件	賃料	150,000 円	
	敷金	1ヶ月	礼金 1ヶ月
	保険	15,000 円	手数料 1ヶ月+税

物 件 所在地	高崎市萩原町 484-1		
建 物	構造・規模	鉄骨造	
	専有面積	195.15 ㎡	
築年月	平成 11 年 8 月	契約期間	3 年
共益費	なし		
駐車場	5～6台 可能(無料)		
現 況	入居中	入居可能日 4月上旬	
設 備	プロパンガス		
備 考	賃料保証会社加入要 ⇒ 賃料の 80%		
取引態様	専任		

Information
**D.Y.P.LAN
ESTATE**

TEL 027-370-0081 (代)
FAX 027-370-0082
URL <http://www.dyp-estate.jp>
E-mail info@dyp-estate.jp



株式会社 **ディーワイプラン**
不動産事業部

〒370-0018
群馬県高崎市新保町 274 番地 2
宅地建物取引業許可 群馬県知事 (04) 第 6314 号



弊社外観 (火曜定休)
(打ち合わせルーム多数有り)