

売地

(公簿) 314.22㎡

J R 信越本線

北高崎駅

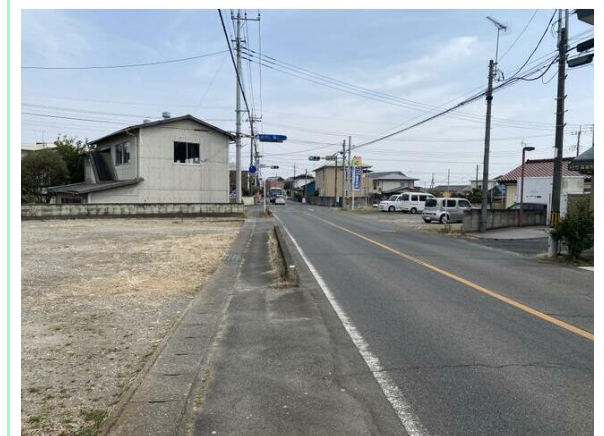
距離3,200m

周辺環境

フレッセイ小島店まで1033m, セブンイレブン高崎上小島町店まで559m, 公立大学法人高崎経済大学まで2307m, 高崎市立高崎経済大学附属高校まで706m, 群馬県立高崎北高校まで1643m, 高崎市立長野郷中学校まで1350m, 高崎市立六郷小学校まで820m, 医療法人真木会真木病院まで1618m



価格	1,710万円		
坪単価	@18.00万円		
所在地	高崎市上小島町551		
最適用途	住宅用地		
私道負担面積	用途地域	1種中高	
土地権利	所有権		
引渡し方法	現況渡し		
地目	宅地	都市計画	市街化区域
建ぺい率	70%	容積率	200%
法令制限等	なし		
現況	更地	引渡日	即時
備考	南8.5m公道 地勢：平坦 上下水道…引き込み要する。		
設備特徴	プロパンガス, 上水道, 下水道, 側溝		



※この図面は物件情報の一部を抜粋して掲載しております。(現況優先) ※付帯条件や別途料金が発生する場合がありますのでご確認ください。

群馬県知事免許 (5) 第6314号

〒370-0018 群馬県高崎市新保町274-2

(株)ディーワイプラン

TEL 027-370-0075
FAX 027-370-0076

客付会社様へ

手数料

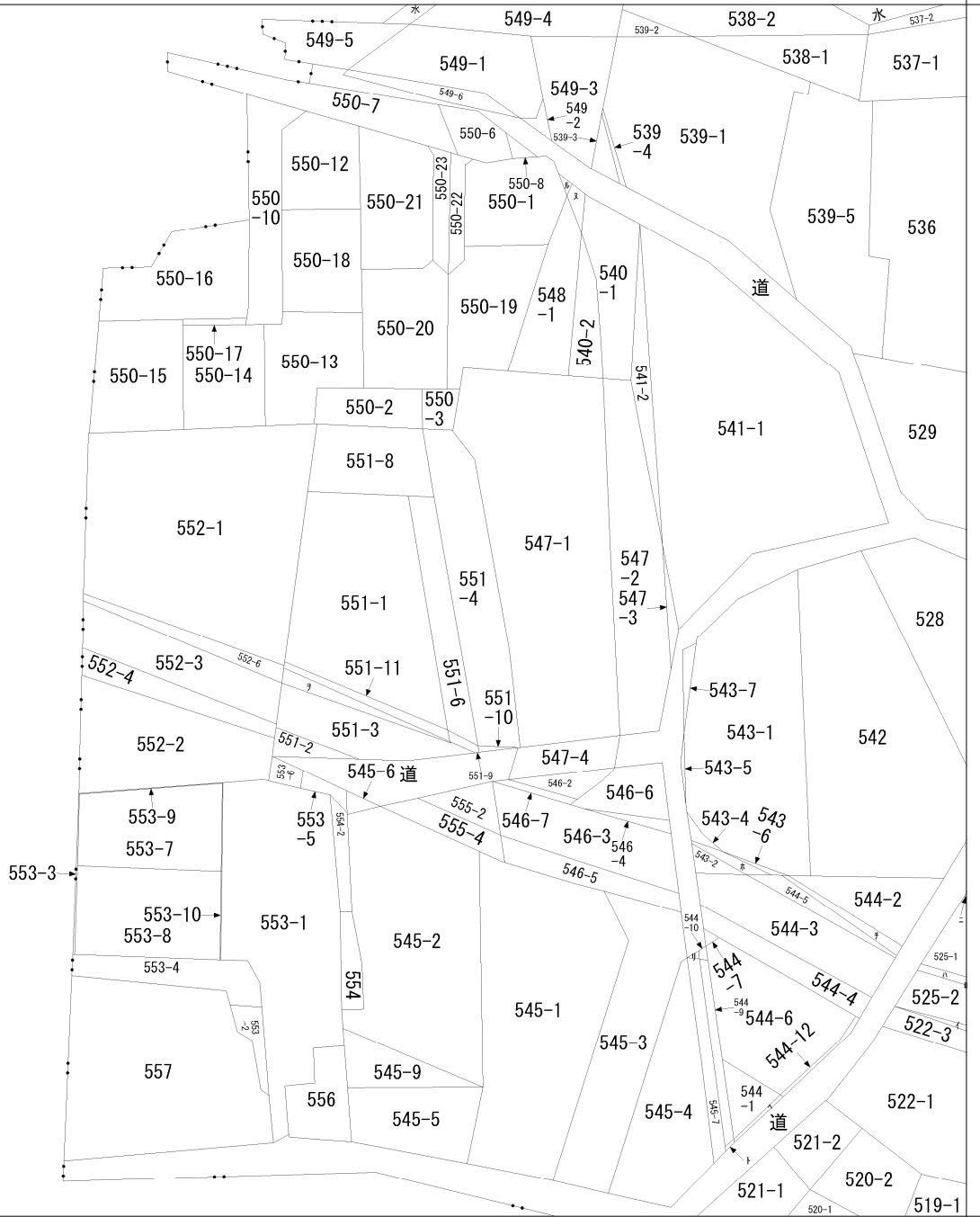
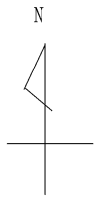
分かれ

取引態様

専任媒介

情報公開日

イ 522-2 ハ 525-4 ホ 543-3 ト 544-13 リ 545-8 ル 550-5
 ロ 525-3 ニ 527 ヘ 544-11 チ 544-8 ス 548-2 レ 551-5



請求部	所在	高崎市上小鳥町字陳灰窪				地番	551番1		
出力縮尺	1/600	精度区分	座標系番号又は記号	分類	地図に準ずる図面		種類	旧土地台帳附属地図	
作成年月日				備付年月日(原図)			補記事項		