

# 売地

(公簿) 1,128.00m<sup>2</sup>

J R 信越本線

北高崎駅

距離6,000m

## 周辺環境

とりせん箕郷店まで1234m, ローソン箕郷上芝店まで833m, 群馬県立高崎北高校まで2478m, 高崎市立箕郷中学校まで2741m, 高崎市立長野小学校まで1956m, 箕郷第五保育園まで740m



価格	4,435.86万円		
坪単価	@13.01万円		
所在地	高崎市箕郷町下芝475		
最適用途	住宅用地		
私道負担面積		用途地域	無指定
土地権利	所有権		
引渡し方法	現況渡し		
地目	畑	都市計画	非線引区域
建ぺい率	70%	容積率	200%
法令制限等	なし		
現況	更地	引渡日	即時
備考	角地：2方道路 南西4.5m 公道 東4.0m 公道 地勢：高台 文化財保護法第9条の届け出が必要（清水遺跡）農振農用地区域外農地（白地）上下水道引き込み要する		
設備特徴	上水道, 下水道		



※この図面は物件情報の一部を抜粋して掲載しております。(現況優先) ※付帯条件や別途料金が発生する場合がありますのでご確認ください。

群馬県知事免許 (5) 第6314号

〒370-0018 群馬県高崎市新保町274-2

# (株)ディーワイプラン

TEL 027-370-0075  
FAX 027-370-0076

客付会社様へ

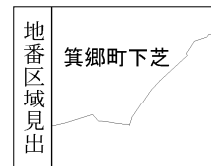
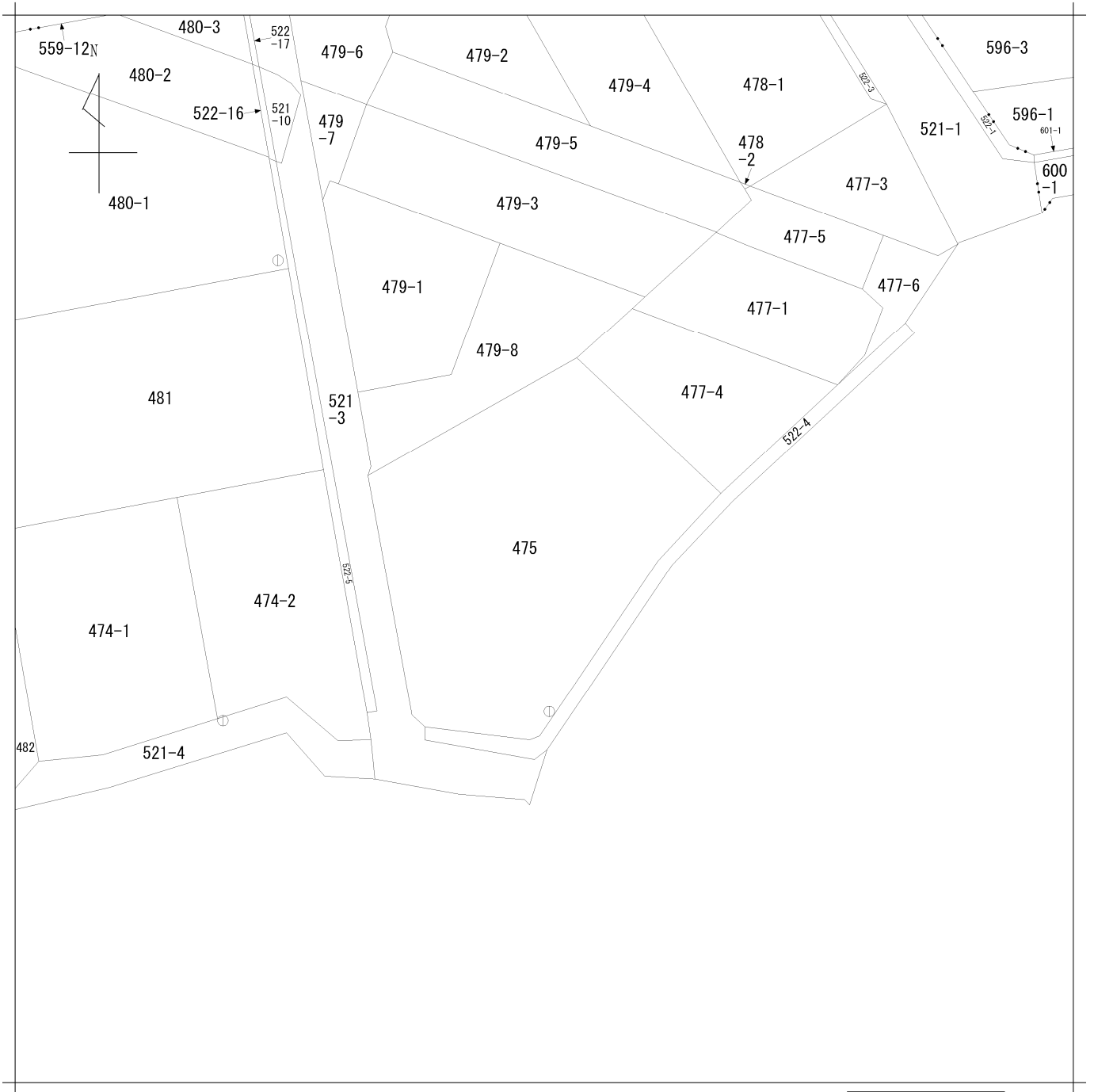
手数料

分かれ

取引態様

専任媒介

情報公開日



請求部	所在	高崎市箕郷町下芝字天神				地番	475番		
出力縮尺	1/500	精度区分	乙一	座標系番号又は記号	分類	地図(法第14条第1項)		種類	土地改良所在図
作成年月日	昭和57年7月6日			備付年月日(原図)	昭和57年8月17日		補記事項		