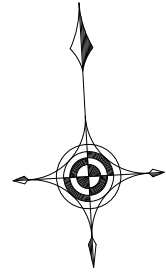
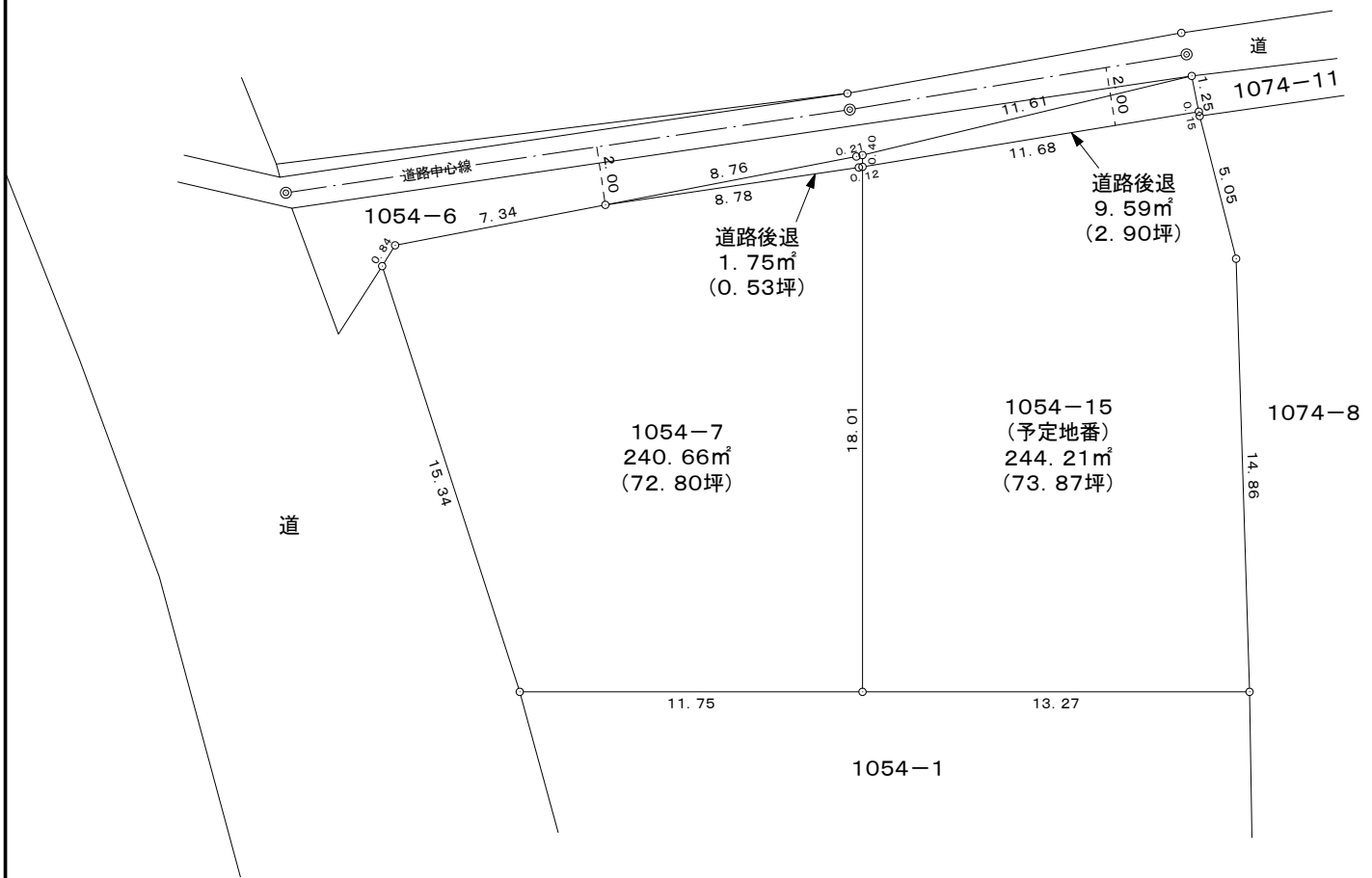


分筆予定図

所在：高崎市上滝町字西久保



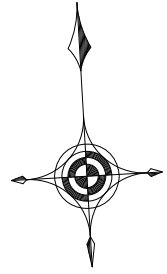
縮尺1/250



※ 本図は、公図を基に
図面を読み取り、求積した図面であり
測量及び立会等は一切行っておりません。

凡例	記号	境界標の種類	記号	境界標の種類	記号	境界標の種類
	コ	コンクリート杭	ブ	プレート	キ	刻み()
	合	合成杭	紙	金属紙		

地番	1054-7、1054-15	地積測量図
土地の所在	高崎市課上滝町字西久保	

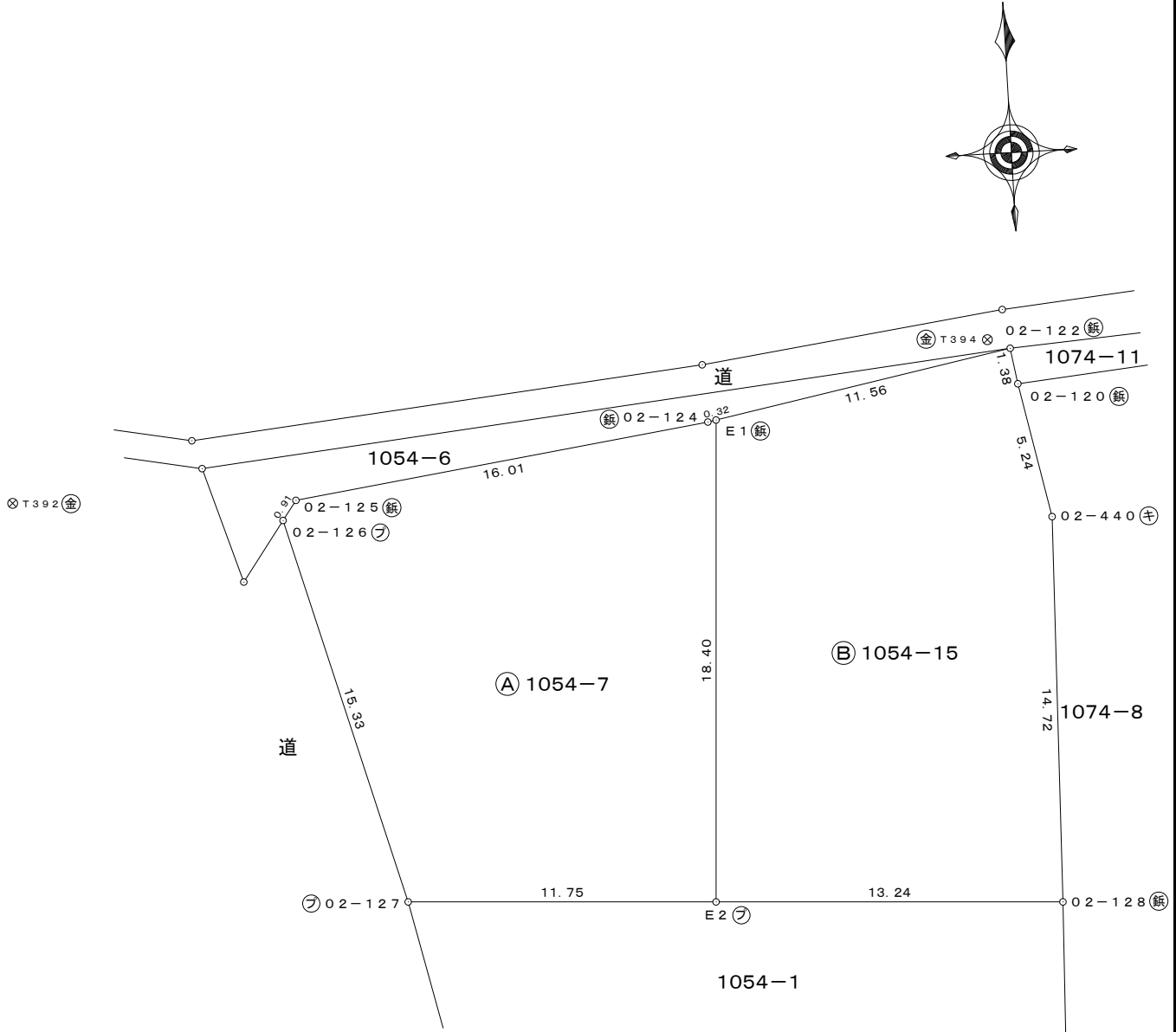


地番 (A) 1054-7				
NO	X _n	Y _n	Y _{n+1} - Y _{n-1}	X _n · (Y _{n+1} - Y _{n-1})
E1	35852.844	-68638.940	-0.742	-26602.810248
E2	35834.467	-68639.998	-12.797	-458573.674199
02-127	35835.143	-68651.737	-15.672	-561608.361096
02-126	35849.964	-68655.670	-3.399	-121854.027636
02-125	35850.703	-68655.136	16.414	588453.439042
02-124	35852.786	-68639.256	16.196	580671.722056
合計			486.287919	
合計面積			243.1439595	
地積			243.14	m ²

地番 (B) 1054-15				
NO	X _n	Y _n	Y _{n+1} - Y _{n-1}	X _n · (Y _{n+1} - Y _{n-1})
02-122	35854.935	-68627.567	11.587	415451.131845
02-120	35853.564	-68627.353	1.229	44064.030156
02-440	35848.423	-68626.338	0.581	20827.933763
02-128	35833.705	-68626.772	-13.660	-489488.410300
E2	35834.467	-68639.998	-12.168	-436033.794456
E1	35852.844	-68638.940	12.431	445686.703764
合計			507.594772	
合計面積			253.7973860	
地積			253.79	m ²

総合計面積	496.9413455 m ²
-------	----------------------------

点名	X座標	Y座標
T392	35851.211	-68665.941
T394	35855.313	-68628.417



世界測地系(測地成果2011) 令和3年 3月25日測量

作成者	高崎市西島町414番地1 土地家屋調査士 松本 貴行 (令和3年 3月25日作成)
-----	---

申請人	株式会社ディーワイプラン 代表取締役 大塚 大	縮尺	1/250
-----	----------------------------	----	-------