

売地

(公簿) 253.79m²

J R 高崎線 倉賀野駅 距離3,700m

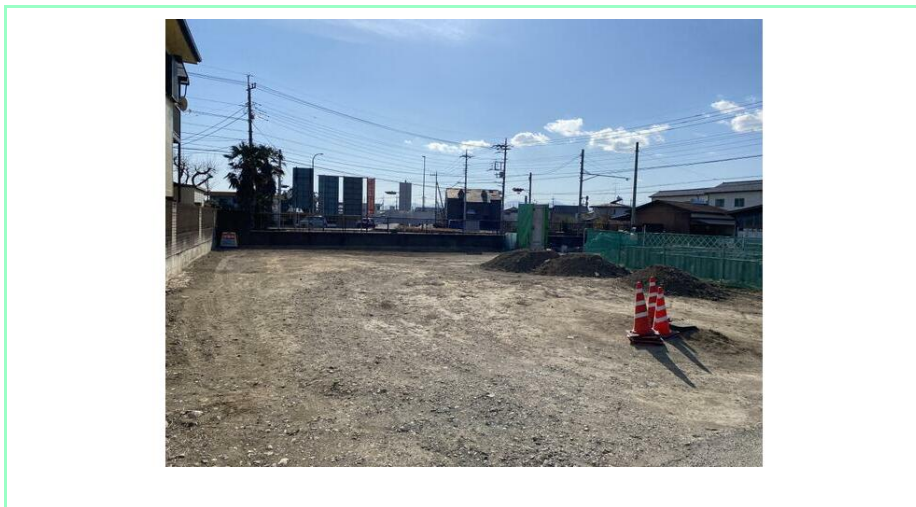
周辺環境

市立滝川小学校まで2000m, 市立高南中学校まで300m, J R 高崎線倉賀野駅まで3700m, 高崎インターチェンジまで3000m



地形図等

価格	980万円		
坪単価	@12.77万円		
所在地	高崎市上滝町1054-7 (地番)		
最適用途	住宅用地		
私道負担面積	なし	用途地域	無指定
土地権利	所有権		
引渡し方法	更地渡し		
地目	宅地	都市計画	調整区域
建ぺい率	70%	容積率	200%
法令制限等	なし		
現況	更地	引渡可能時期	即時
備考	セットバック要 角地: 2方道路 西公道 北公道 地勢: 平坦 線引き前宅地 上水道・排水⇒宅内取り出し済み その他: 都市計画法第43条許可申請要、文化財保護法第93条届出要 (上滝33遺跡)		
設備特徴	プロパンガス, 電気, 上水道		



※この図面はATBBの物件情報の一部を抜粋して掲載しております。(現況優先) ※入居日・引渡日変更や付帯条件、別途料金が発生する場合がありますのでご確認ください。

群馬県知事免許 (5) 第6314号

〒370-0018 群馬県高崎市新保町274-2

(株)ディーワイプラン

TEL 027-370-0075
FAX 027-370-0076

客付会社様へ

手数料 2.0%

取引態様

売主

情報公開日

凡例	記号	境界線の種別	記号	境界線の種別	記号	境界線の種別
	コ	コンクリート杭	ブ	プレート	キ	刻み
	合	合成杭	鉋	金属鉋		

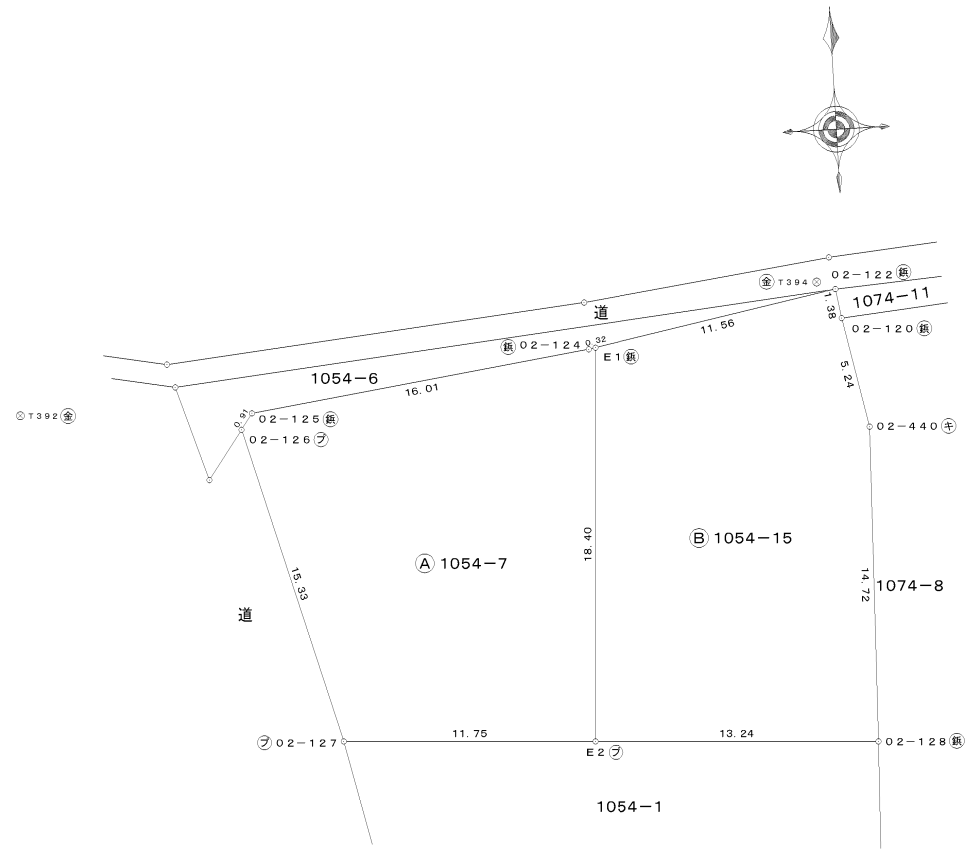
地番	1054-7、1054-15	地積測量図
土地の所在	高崎市上滝町字西久保	

地番 (A) 1054-7					
NO	X _n	Y _n	Y _{n+1} - Y _{n-1}	X _n · (Y _{n+1} - Y _{n-1})	
E1	35852.844	-68638.940	-0.742	-26602.810248	
E2	35834.467	-68639.998	-12.797	-458573.674199	
02-127	35835.143	-68651.737	-15.672	-561608.361096	
02-126	35849.964	-68655.670	-3.399	-121854.027636	
02-125	35850.703	-68655.136	16.414	588453.439042	
02-124	35852.786	-68639.256	16.196	580671.722056	
合計				486.287919	
合計面積				243.1439595	
地積				243.14	m ²

地番 (B) 1054-15					
NO	X _n	Y _n	Y _{n+1} - Y _{n-1}	X _n · (Y _{n+1} - Y _{n-1})	
02-122	35854.935	-68627.567	11.587	415451.131845	
02-120	35853.564	-68627.353	1.229	44064.030156	
02-440	35848.423	-68626.338	0.581	20827.933763	
02-128	35833.705	-68626.772	-13.660	-489488.410300	
E2	35834.467	-68639.998	-12.168	-436033.794456	
E1	35852.844	-68638.940	12.431	445686.703764	
合計				507.594772	
合計面積				253.7973860	
地積				253.79	m ²

総計面積	496.9413455 m ²
------	----------------------------

点名	X座標	Y座標
T392	35851.211	-68665.941
T394	35855.313	-68628.417

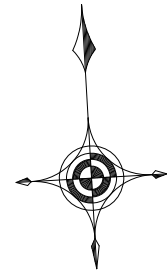


世界測地系(測地成果2011) 令和3年 3月25日測量

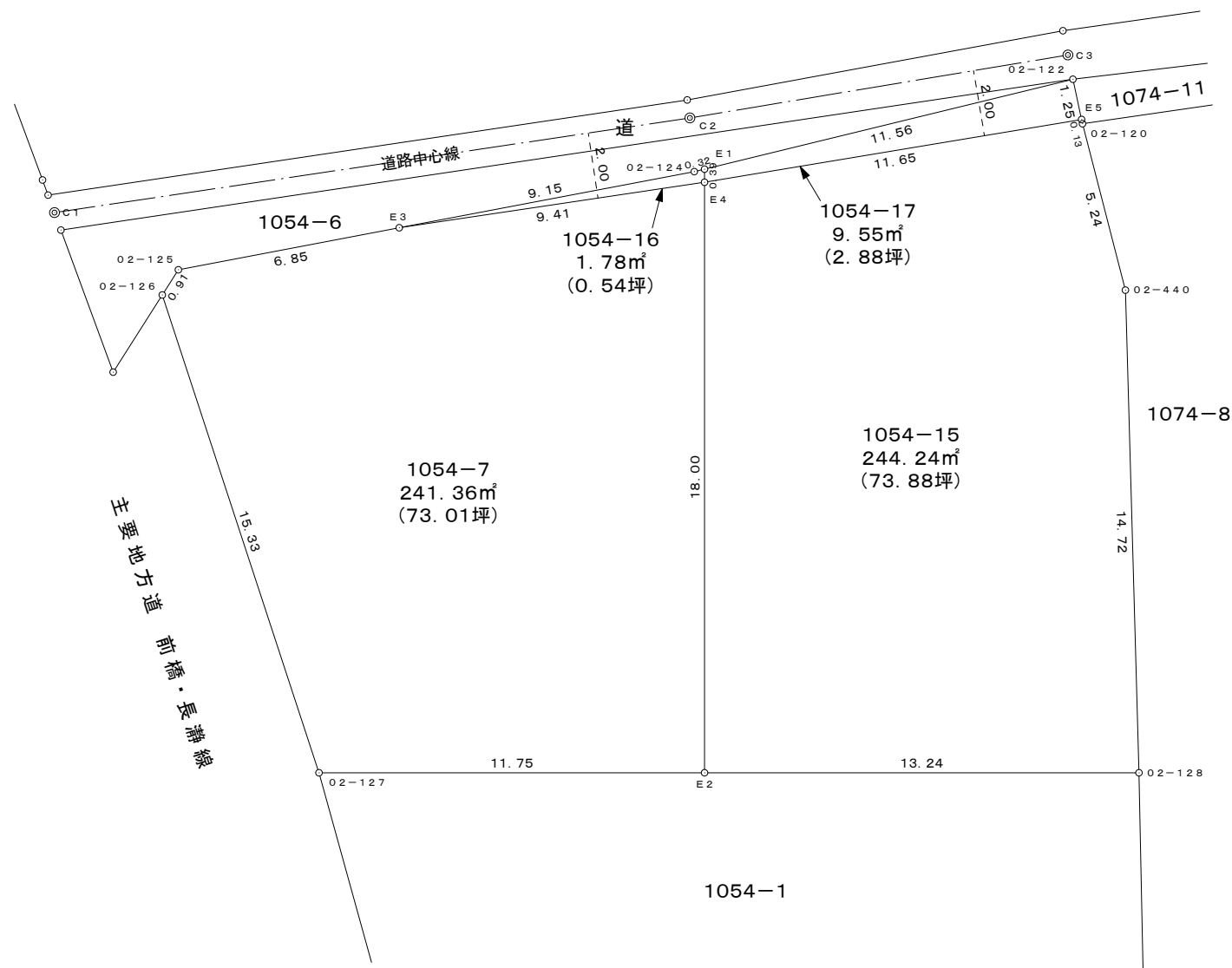
作成者	高崎市西島町414番地1 土地家屋調査士 松本 貴行 (令和3年 3月25日作成)	申請人	株式会社ディーワイプラン 代表取締役 大塚 大	縮尺	1/250
-----	---	-----	----------------------------	----	-------

分筆予定図

所在：高崎市上滝町字西久保



縮尺 1/200



地番		1054-7			
NO	X_n	Y_n	$Y_{n+1} - Y_{n-1}$	$X_n \cdot (Y_{n+1} - Y_{n-1})$	
02-127	35835.143	-68651.737	-15.672	-561608.361096	
02-126	35849.964	-68655.670	-3.399	-121854.027636	
02-125	35850.703	-68655.136	7.332	262857.354396	
E3	35851.595	-68648.338	16.173	579827.845935	
E4	35852.445	-68638.963	8.340	299009.391300	
E2	35834.467	-68639.998	-12.774	-457749.481458	
合計				482.721441	
合計面積				241.3607205	
地積				241.36 m ²	

地番		1054-16			
NO	X_n	Y_n	$Y_{n+1} - Y_{n-1}$	$X_n \cdot (Y_{n+1} - Y_{n-1})$	
02-124	35852.786	-68639.256	9.398	336944.482828	
E1	35852.844	-68638.940	0.293	10504.883292	
E4	35852.445	-68638.963	-9.398	-336941.278110	
E3	35851.595	-68648.338	-0.293	-10504.517335	
合計				3.570675	
合計面積				1.7853375	
地積				1.78 m ²	

地番		1054-15			
NO	X_n	Y_n	$Y_{n+1} - Y_{n-1}$	$X_n \cdot (Y_{n+1} - Y_{n-1})$	
02-440	35848.423	-68626.338	0.581	20827.933763	
02-128	35833.705	-68626.772	-13.660	-489488.410300	
E2	35834.467	-68639.998	-12.191	-436857.987197	
E4	35852.445	-68638.963	12.624	452601.265680	
E5	35853.695	-68627.374	11.610	416261.398950	
02-120	35853.564	-68627.353	1.036	37144.292304	
合計				488.493200	
合計面積				244.2466000	
地積				244.24 m ²	

地番		1054-17			
NO	X_n	Y_n	$Y_{n+1} - Y_{n-1}$	$X_n \cdot (Y_{n+1} - Y_{n-1})$	
E1	35852.844	-68638.940	11.396	408579.010224	
02-122	35854.935	-68627.567	11.566	414698.178210	
E5	35853.695	-68627.374	-11.396	-408588.708220	
E4	35852.445	-68638.963	-11.566	-414669.378870	
合計				19.101344	
合計面積				9.5506720	
地積				9.55 m ²	

総合計面積	496.9433300 m ²
-------	----------------------------

点名	X座標	Y座標	備考
C1	35852.662	-68658.807	
C2	35854.429	-68639.296	
C3	35855.683	-68627.676	

令和3年10月10日作成
高崎市西島町414番地1
松本登記測量事務所
土地家屋調査士 松本 貴行