

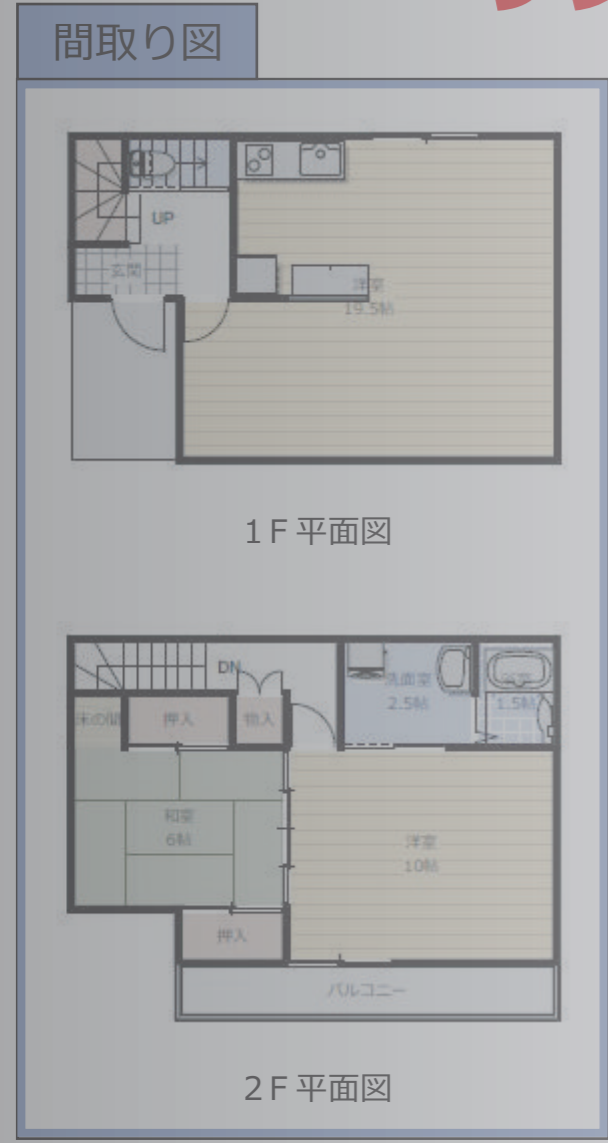
rental houses  
高崎市  
貝沢町

《ディーワイプラン エステート賃貸物件》

スーパー・学校・クリニック  
生活住環境の整った人気エリアの

希少!!  
リフォーム済大型1戸建

お問い合わせ番号  
▶ No.DELE-001



Life Information

- 小学校 ⇒ 高崎市立東部小学校
- 中学校 ⇒ 高崎市立塚沢中学校



**満室御礼**  
現在募集しておりません。

物件概要	物件名	たかの貸住宅 A 棟		
	間取り	2LDK		
賃 貸 賃 貸 賃 貸	賃料	75,000 円		
	敷金	2ヶ月	礼金	2ヶ月
	保険	20,000 円	手数料	1ヶ月+税

物件所在地	高崎市貝沢町 1411-2		
建 物	構造・規模	木造スレート葺 2 階建	
	床面積	1F:	39.74 m <sup>2</sup>
		2F:	43.06 m <sup>2</sup>
築年月	平成 10 年 11 月	契約期間	2 年
共益費	なし		
駐車場	2 台~3 台		
現 況	空 室	入居可能日	相談
設 備	プロパンガス		
備 考	追い炊き機能、ウォシュレット、エアコン 2 台、シャンプードレッサー		
取引態様	専任		

Information  
D.Y.P.LAN  
ESTATE

TEL 027-370-0081 (代)  
FAX 027-370-0082  
URL <http://www.dyp-estate.jp>  
E-mail [info@dyp-estate.jp](mailto:info@dyp-estate.jp)

D.Y.P ESTATE  
Build & Real Estate  
株式会社 ディーワイプラン  
不動産事業部  
〒370-0018  
群馬県高崎市新保町 274 番地 2  
宅地建物取引業許可 群馬県知事 (03) 第 6314 号



弊社外観 (火曜定休)  
(打ち合わせルーム多数有り)