

Second Base in Karuizawa

中軽井沢庭園の家



Facilitated by

D.Y. PLAN ESTATE



中軽井沢 庭園の家 価格 2億5,000万円 (税込)

PRICE INFO

CONCEPT

木々の新緑や紅葉が美しい和モダンレジデンス

新緑や紅葉が映える調和のとれた庭園に佇む邸宅をご提案いたします。

大きな吹き抜けのある土間サロンとリビングから外に目を向けると「うつろう四季を愉しむ」ことができます。

屋内の空間は自然素材をふんだんに使用した和モダン基調のデザインに仕上げました。

土間サロンからは木漏れ日の落ちるテラスへ出て、ご家族や親しい仲間たちとの楽しいひと時を過ごしてみてくださいはいかがでしょうか。

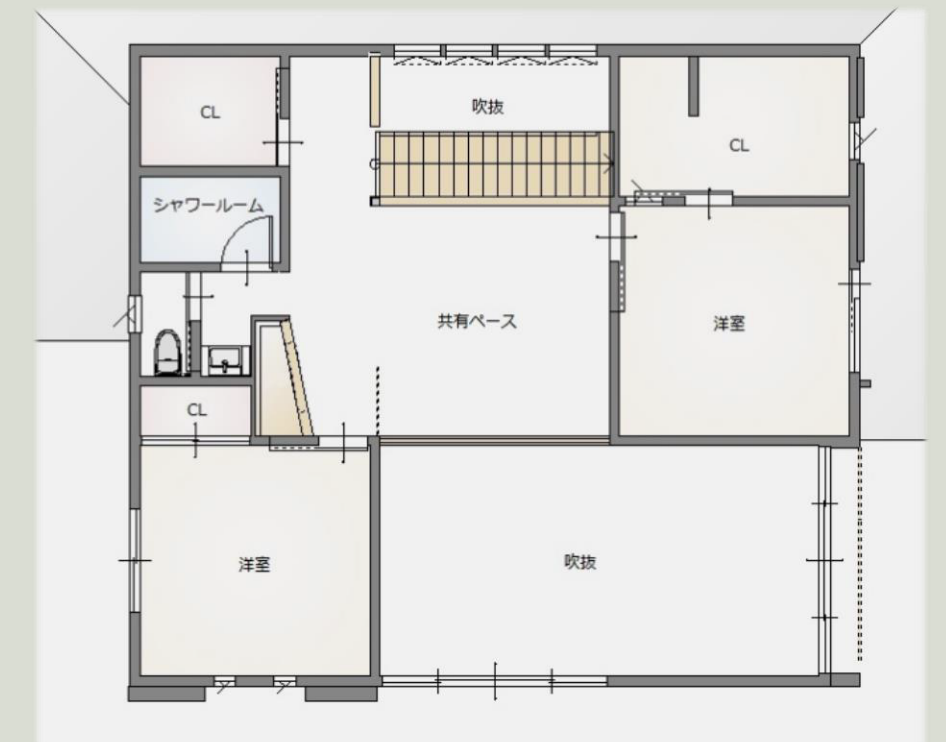
四季のうつろう軽井沢で、自然を満喫しながら豊かな暮らしを愉しむ和モダンレジデンスの誕生です。

FLOOR PLAN

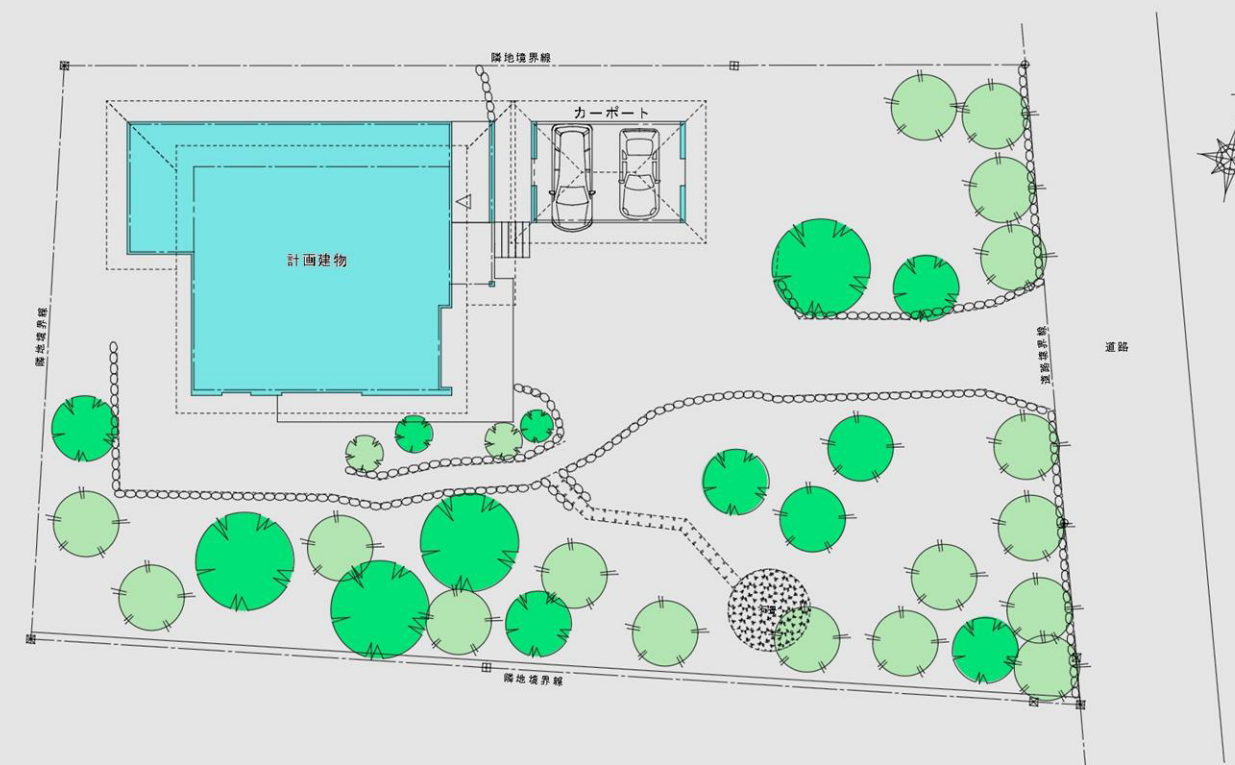
1F



2F



LAYOUT DRAWING

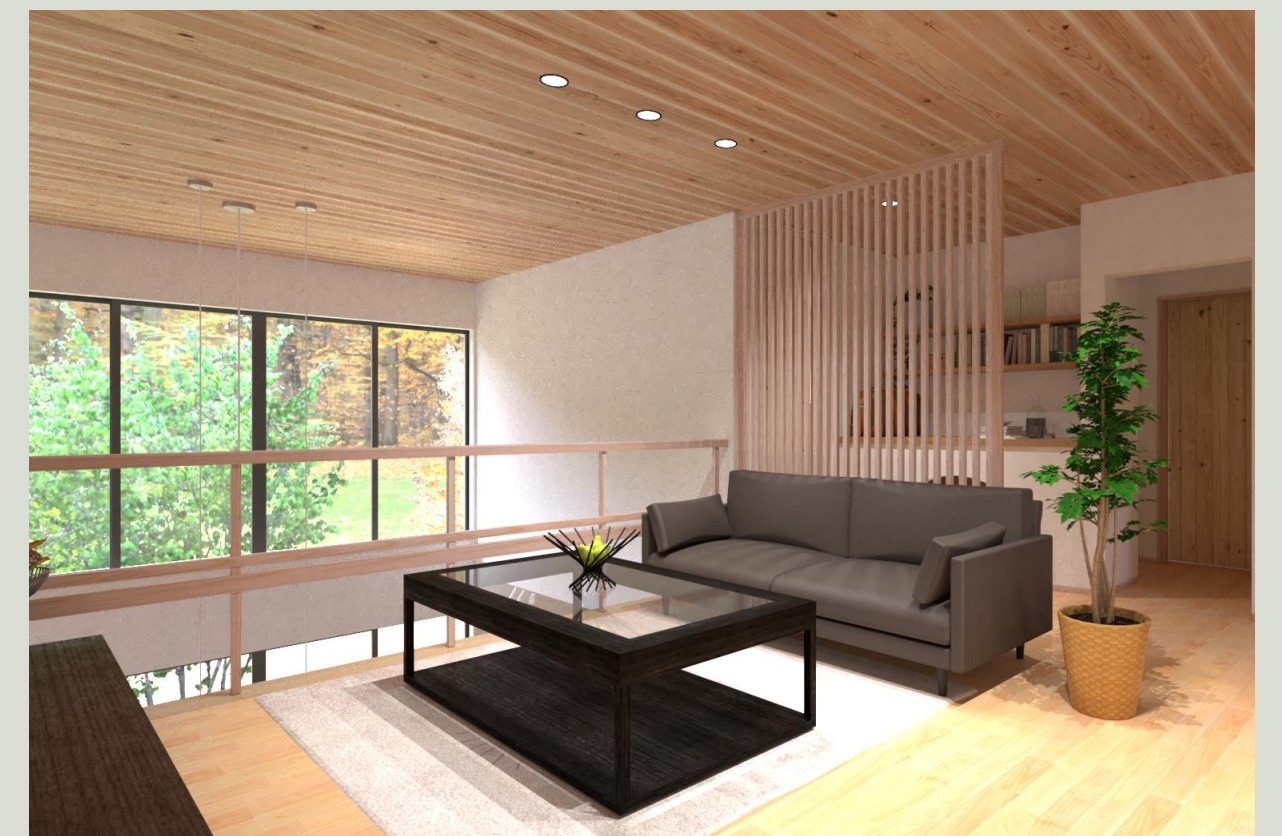
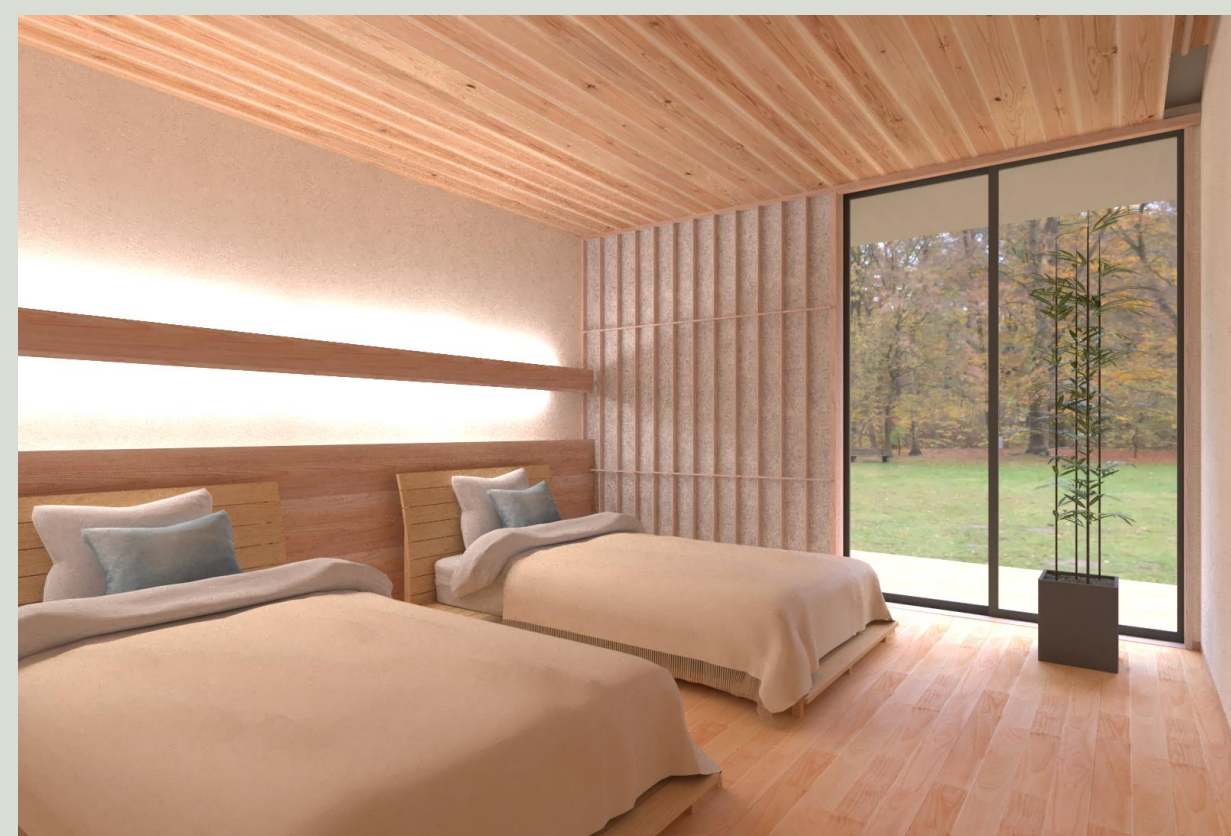


DATE

間取り：3LDK+土間サロン+カーポート
 1階床面積：185.69㎡(うち、カーポート 37.55㎡)
 2階床面積：73.56㎡

延べ床面積：259.52㎡(78.5坪)
 敷地面積：1,113.02㎡(336.7坪)

PERSPECTIVE DRAWING



※当物件のイメージパースです。実際と異なる場合もございます。



DATE

所在地：北佐久郡軽井沢町大字長倉字平野

交通：JR軽井沢駅 約4.8km(車で13分)
 しのの鉄道中軽井沢駅 約0.9km(徒歩14分)

地目：宅地

地積：1,113.02㎡(336.7坪)

私道負担：無し

接道：42条1項1号道路（道路幅員5.7m）に東側約27m接道

構造：木造軸組2階建+エアパスソーラー工法

延床面積：259.52㎡ 1階148.14㎡(44.8坪) 2階73.56㎡(22.2坪)
 カーポート37.55㎡(11.3坪))

間取り：3LDK+土間サロン

完成予定：2025年2月

建築確認：第23NJU-10-01270

建蔽率：60%

容積率：200%

都市計画：非線引き

用途地域：第一種住居地域

後退：道路後退2m 隣地後退1m

土砂災害：該当なし

洪水：該当なし

その他：法第22条区域、長野県景観条例、軽井沢町自然程対策要綱

設備：電気、町営上水道、下水道、プロパンガス

性能取得：長期優良住宅認定通知書/設計性能評価書

その他：自然素材利用(床：天然無垢材・壁は珪藻土仕様)

薪ストーブ/1F全面床暖房/吹き抜け/エアコン

サッシ:トリプルガラス/ウォークインクローゼット/カーポート

管理費：無し

取引形態：媒介

諸費用：水道加入金 132,000円、下水道負担金 667,812円

表示登記・保存登記費用、固定資産税の清算金(起算日：4月1日)

所属団体：公益社団法人 全国宅地建物取引業保証協会

免許番号：群馬県知事(5)第6314号

情報公開日：2024年7月

MAP



上ノ原別荘地の入口、軽井沢らしい豊かな緑に囲まれています。軽井沢を拠点に貸別荘などの用途も可能な第一種住居地域の希少物件です。中軽井沢駅まで徒歩14分の好立地。ハルニテラスやカフェも近くにあり、充実したリゾートライフをお過ごしいただける立地環境です。