

凡例	記号	境界標の種別	記号	境界標の種別	記号	境界標の種別
	石	石杭	金	金属杭	キ	刻ミ( )
	コ	コンクリート杭	プ	プレート		
合	合成杭	紙	金属紙			

地番	45-2, -3, -4	地積測量図
土地の所在	児玉郡神川町大字新里字池下	

座標求積表

地番	(A) 45-2		
測点	Xn	Yn	(Xn+1 - Xn-1) Yn
F2	22150.313	-67080.193	96729.638306
F3	22145.749	-67081.236	626136.256824
F4	22140.979	-67081.759	457900.086934
BK5	22138.923	-67081.699	324071.687869
BK6	22136.148	-67071.742	-554549.162856
BK4	22147.191	-67068.664	-950027.625560
	倍面積	260.881517	
	面積	130.4407585	
	地積	130.44 m <sup>2</sup>	

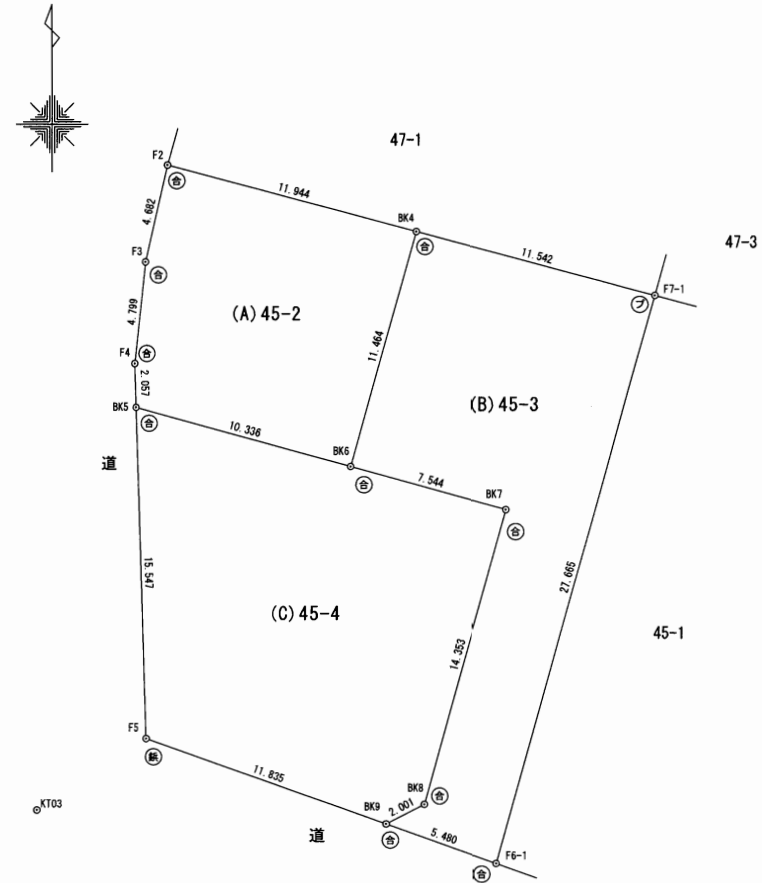
地番	(B) 45-3		
測点	Xn	Yn	(Xn+1 - Xn-1) Yn
BK4	22147.191	-67068.664	538293.097264
BK6	22136.148	-67071.742	876493.524456
BK7	22134.123	-67064.475	1063038.993225
BK8	22120.297	-67068.327	988922.481615
BK9	22119.378	-67070.104	185985.398392
F5-1	22117.524	-67064.947	-1662942.425812
F7-1	22144.174	-67057.523	-1989395.534841
	倍面積	395.534299	
	面積	197.7671495	
	地積	197.76 m <sup>2</sup>	

地番	(C) 45-4		
測点	Xn	Yn	(Xn+1 - Xn-1) Yn
BK5	22138.923	-67081.699	856297.887735
F5	22123.383	-67081.241	1311102.855345
BK9	22119.378	-67070.104	206978.340944
BK8	22120.297	-67068.327	-988922.481615
BK7	22134.123	-67064.475	-1063038.993225
BK6	22136.148	-67071.742	-321944.361600
	倍面積	473.247584	
	面積	236.6237920	
	地積	236.62 m <sup>2</sup>	

座標一覧表

測点名	X座標	Y座標	備考
3124	22032.976	-66889.908	神川町3級基準点
3116	22260.581	-66876.601	神川町3級基準点
KT01	22074.589	-66985.341	金属紙
KT02	22096.499	-67021.458	キザミ
KT03	22120.027	-67086.341	キザミ
KT04	22172.683	-67077.113	キザミ

世界測地系(測地成果2011) Ⅹ系  
平成28年3月24日測量



作成者	前橋市大友町一丁目7番地1 No. 112号室 土地家屋調査士 板垣 大 祐
	(平成 28 年 3 月 30 日作成)

申請人	町田 信子 町田 伸一	縮尺	1/250
-----	----------------	----	-------

凡例	記号	境界標の種類	記号	境界標の種類	記号	境界標の種類
	石	石杭	金	金属杭	キ	刻ミ( )
	コ	コンクリート杭	ブ	プレート		
	合	合成杭	紙	金属紙		

地番	47-1, -4, -5	地積測量図
土地の所在	児玉郡神川町大字新里字池下	

座標求積表

地番	(A) 47-1		
測点	Xn	Yn	(Xn+1 - Xn-1) Yn
F1	22169.756	-67074.427	512180.324572
BK1	22158.055	-67077.897	997582.484184
BK2	22154.884	-67066.520	420440.013880
BK3	22151.786	-67055.402	-608058.385336
A32-1	22163.952	-67052.013	-932358.240765
F8	22165.691	-67060.602	-389219.734008
		倍面積	566.462527
		面積	283.2312635
		地積	283.23 m <sup>2</sup>

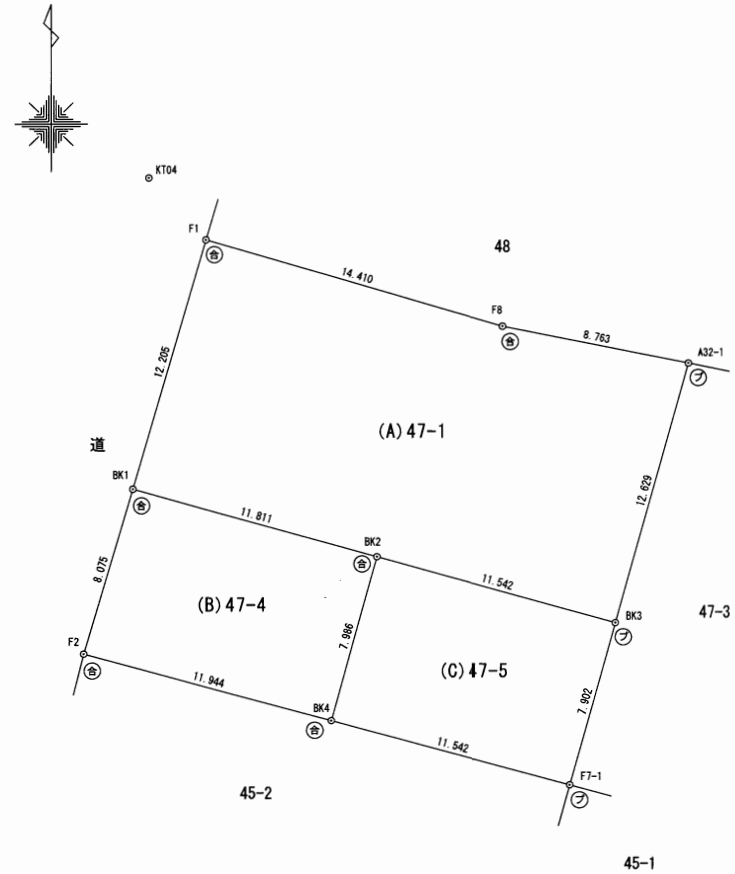
地番	(B) 47-4		
測点	Xn	Yn	(Xn+1 - Xn-1) Yn
BK1	22158.055	-67077.897	306613.067187
F2	22150.313	-67080.193	728759.216752
BK4	22147.191	-67068.664	-306570.863144
BK2	22154.884	-67066.520	-728610.673280
		倍面積	190.747515
		面積	95.3737575
		地積	95.37 m <sup>2</sup>

地番	(C) 47-5		
測点	Xn	Yn	(Xn+1 - Xn-1) Yn
BK2	22154.884	-67066.520	308170.659400
BK4	22147.191	-67068.664	718305.391440
F7-1	22144.174	-67057.523	-308129.318185
BK3	22151.786	-67055.402	-718163.355420
		倍面積	183.377235
		面積	91.6886175
		地積	91.68 m <sup>2</sup>

座標一覧表

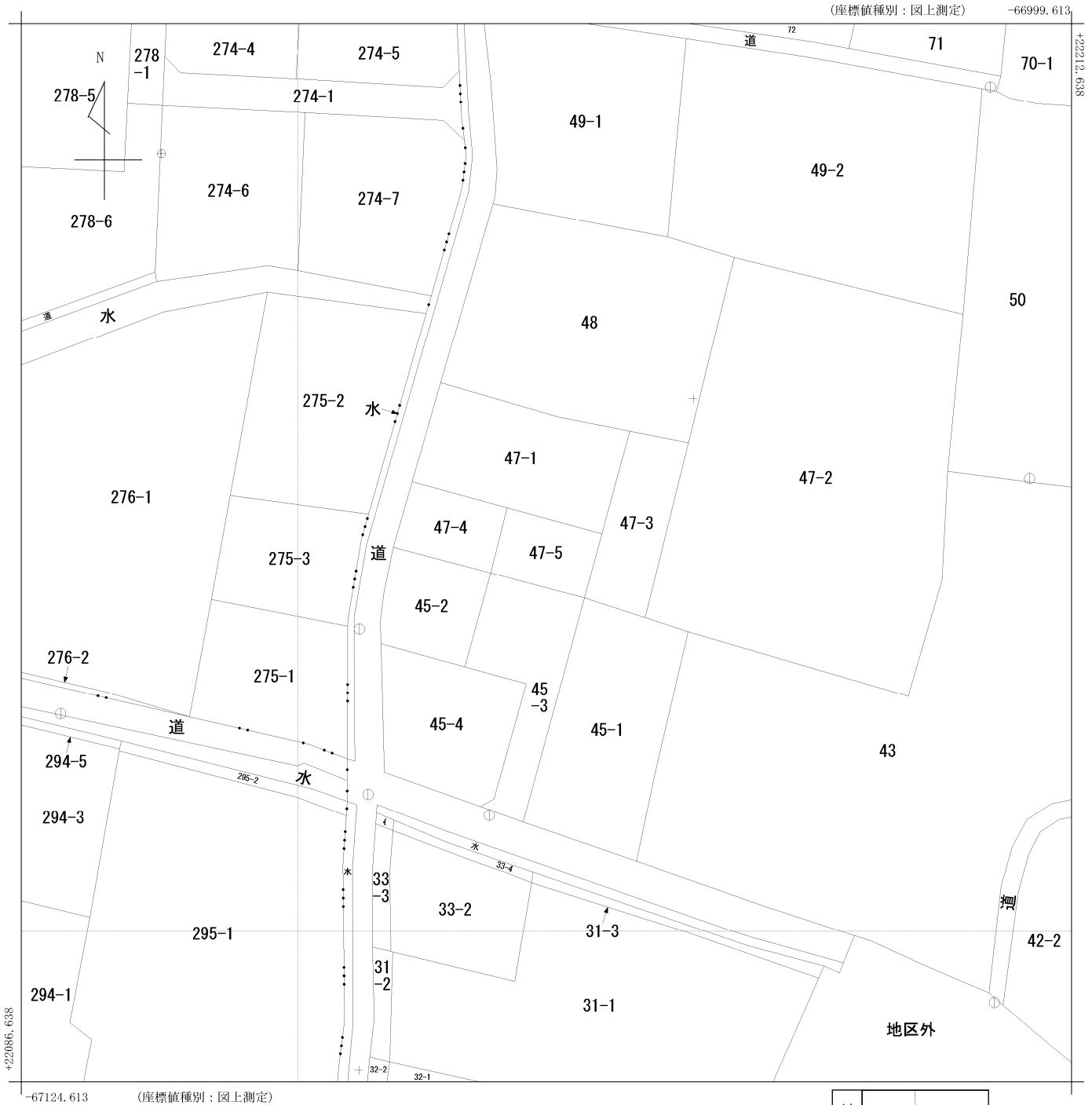
測点名	X座標	Y座標	
3124	22032.976	-66889.908	神川町3級基準点
3116	22260.581	-66876.601	神川町3級基準点
KT01	22074.589	-66985.341	金属紙
KT02	22096.499	-67021.458	キザミ
KT03	22120.027	-67086.341	キザミ
KT04	22172.683	-67077.113	キザミ

世界測地系(測地成果2011) Ⅱ系  
平成28年3月24日測量



作成者	前橋市大友町一丁目7番地1-11番2号室 土地家屋調査士 板垣大祐 (印)
申請人	町田 信子 町田 伸一
縮尺	1/250

(平成 28 年 3 月 30 日作成)



(注) 国土交通省国土地理院が公表した座標補正パラメータ(touhokutaiheiyouuki2011.par)による修正がされています。

地番区域見出  
大字ニノ宮  
大字新里

請求部	所在	児玉郡神川町大字新里字池下				地番	47番5			
出力尺	1/500	精度区分	乙一	座標系番号又は記号	IX	分類	地図(法第14条第1項)		種類	地籍図
作成年月日	昭和44年3月				備付年月日(原図)			補記事項		