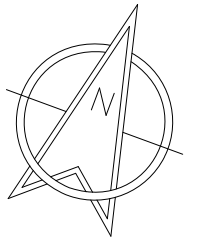
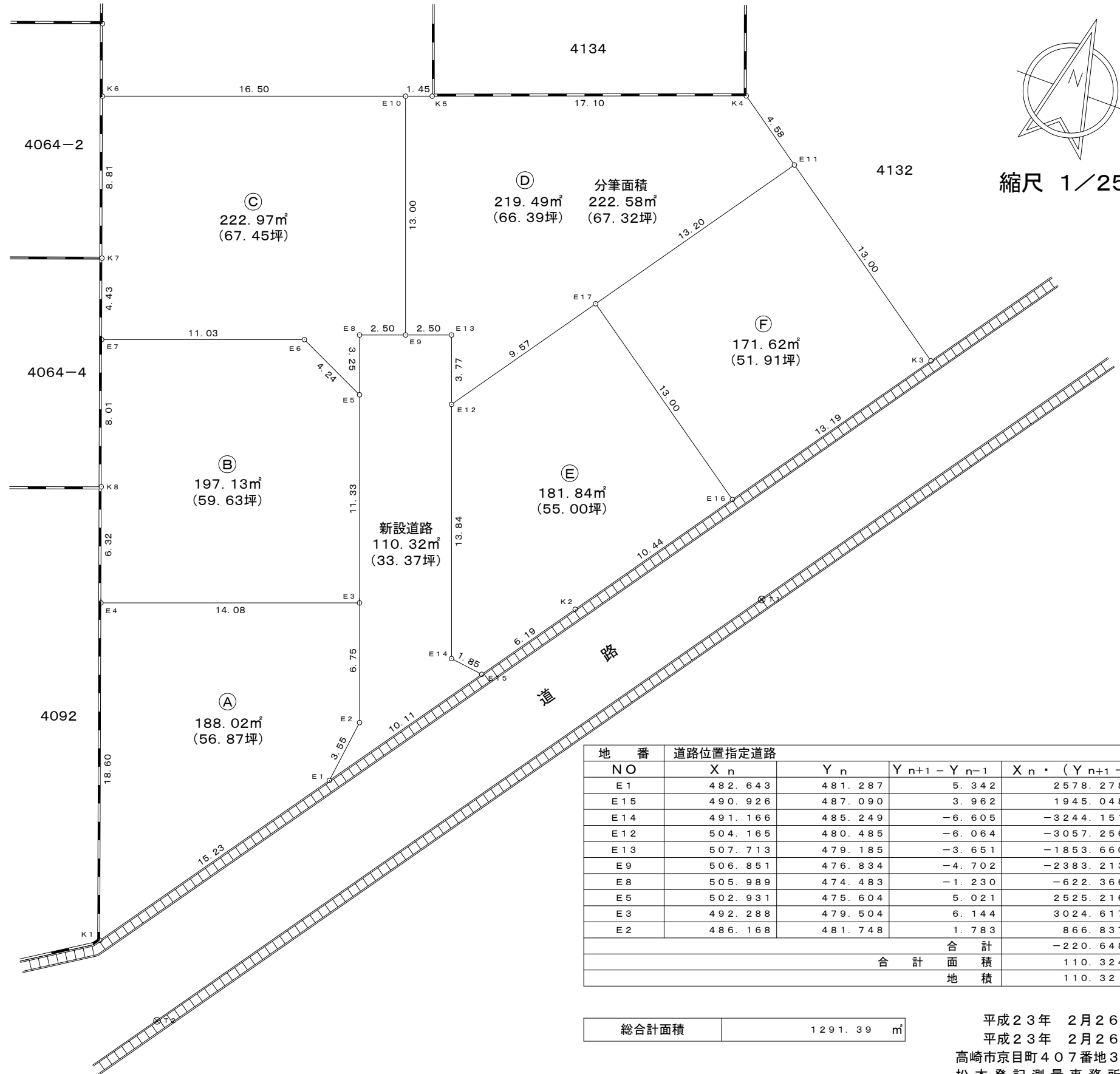


区画求積図

所在：高崎市石原町字川久保



縮尺 1/250



地番 (A)				
NO	X _n	Y _n	Y _{n+1} - Y _{n-1}	X _n · (Y _{n+1} - Y _{n-1})
E1	482.643	481.287	9.200	4440.315600
E2	486.168	481.748	-1.783	-866.837544
E3	492.288	479.504	-15.468	-7614.710784
E4	487.442	466.280	-6.956	-3390.646552
K1	470.169	472.548	15.007	7055.826183
合計				-376.053097
合計面積				188.0265485
地積				188.02 m ²

地番 (B)				
NO	X _n	Y _n	Y _{n+1} - Y _{n-1}	X _n · (Y _{n+1} - Y _{n-1})
E4	487.442	466.280	15.382	7497.832844
E3	492.288	479.504	9.324	4590.093312
E5	502.931	475.604	-7.756	-3900.732836
E6	504.718	471.748	-14.218	-7176.080524
E7	500.921	461.386	-7.626	-3820.023546
K8	493.388	464.122	4.894	2414.640872
合計				-394.269878
合計面積				197.1349390
地積				197.13 m ²

地番 (C)				
NO	X _n	Y _n	Y _{n+1} - Y _{n-1}	X _n · (Y _{n+1} - Y _{n-1})
E5	502.931	475.604	2.735	1375.516285
E8	505.989	474.483	1.230	622.366470
E9	506.851	476.834	-2.124	-1076.551524
E10	519.062	472.359	-19.975	-10368.263450
K6	513.381	456.859	-12.487	-6410.588547
K7	505.092	459.872	4.527	2286.551484
E7	500.921	461.386	11.876	5948.937796
E6	504.718	471.748	14.218	7176.080524
合計				-445.950962
合計面積				222.9754810
地積				222.97 m ²

地番 (D)				
NO	X _n	Y _n	Y _{n+1} - Y _{n-1}	X _n · (Y _{n+1} - Y _{n-1})
E9	506.851	476.834	-6.826	-3459.764926
E10	519.062	472.359	-3.110	-1614.282820
K5	519.562	473.724	17.415	9048.172230
K4	525.464	489.774	19.807	10407.865448
E11	522.833	493.531	-3.806	-1989.902398
E17	512.011	485.968	-13.046	-6679.695506
E12	504.165	480.485	-6.783	-3419.751195
E13	507.713	479.185	-3.651	-1853.660163
合計				438.980670
合計面積				219.4903350
地積				219.49 m ² (222.58坪)

地番 (E)				
NO	X _n	Y _n	Y _{n+1} - Y _{n-1}	X _n · (Y _{n+1} - Y _{n-1})
E14	491.166	485.249	6.605	3244.151430
E15	490.926	487.090	5.398	2650.018548
K2	496.003	490.647	9.538	4730.876614
E16	504.561	496.628	-4.679	-2360.840919
E17	512.011	485.968	-16.143	-8265.393573
E12	504.165	480.485	-0.719	-362.494635
合計				-363.682535
合計面積				181.8412675
地積				181.84 m ²

地番 (F)				
NO	X _n	Y _n	Y _{n+1} - Y _{n-1}	X _n · (Y _{n+1} - Y _{n-1})
E16	504.561	496.628	18.216	9191.083176
K3	515.374	504.184	-3.097	-1596.113278
E11	522.833	493.531	-18.216	-9523.925928
E17	512.011	485.968	3.097	1585.698067
合計				-343.257963
合計面積				171.6289815
地積				171.62 m ²

地番 道路位置指定道路				
NO	X _n	Y _n	Y _{n+1} - Y _{n-1}	X _n · (Y _{n+1} - Y _{n-1})
E1	482.643	481.287	5.342	2578.278906
E15	490.926	487.090	3.962	1945.048812
E14	491.166	485.249	-6.605	-3244.151430
E12	504.165	480.485	-6.064	-3057.256560
E13	507.713	479.185	-3.651	-1853.660163
E9	506.851	476.834	-4.702	-2383.213402
E8	505.989	474.483	-1.230	-622.366470
E5	502.931	475.604	5.021	2525.216551
E3	492.288	479.504	6.144	3024.617472
E2	486.168	481.748	1.783	866.837544
合計				-220.648740
合計面積				110.3243700
地積				110.32 m ²

総合計面積 1291.39 m²

平成23年 2月26日測量
 平成23年 2月26日作成
 高崎市京目町407番地3
 松本登記測量事務所
 土地家屋調査士 松本 貴行